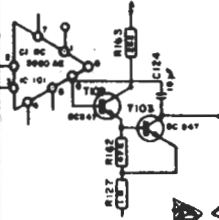


NOTAS

- TODOS OS RESISTORES EM Ω E 5% SÃO DE 1/8" - SALVO INDICAÇÕES CONTRÁRIAS
- CAPACITORES ELETRÓLÍTICOS EM μ F E TENSÃO EM VOLTS EM μ F.
- OUTROS
- \oplus TERRA CHASSI
- \oplus TERRA CIRCUITO IMPRESSO
- AS MEDIDAS DC FORAM REALIZADAS A 120V DE REDE E TEM TOLERÂNCIA DE $\pm 10\%$
- \circ TRANS. PESOUL ou PE254
- \circ SUBSTITUTOS \circ CODO B BF254/BF494

VISTA P/Baix

OPÇÃO P/ CI RC3004 AE



gigi.games@uol.com.br